

به نام آن که تن را نور جان داد

خرد را سوی دانایی عنان داد

عمر شما، زمان شماست. به بطالت بدرش ندهید.

Students Research Center
مرکز پژوهش دانشجویان



مدرس : دکتر مصلحی

استادیار گروه آمار زیستی دانشگاه علوم پزشکی همدان

s.moslehi@umsha.ac.ir

فهرست مطالب

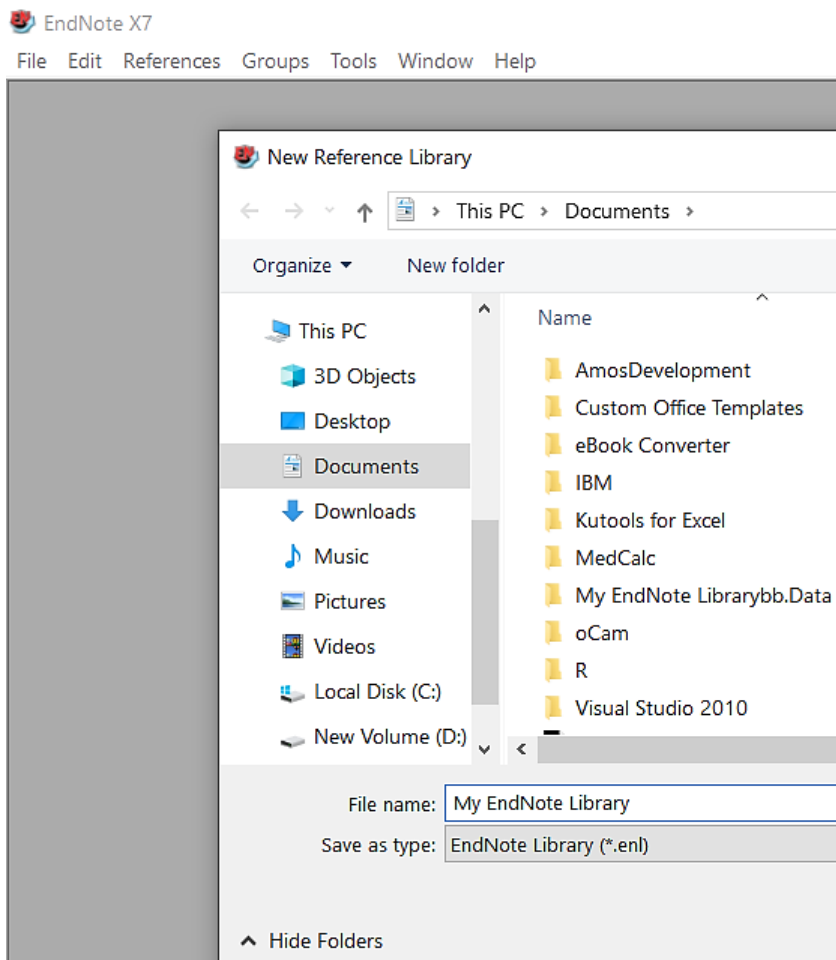
- ❖ معرفی نرم افزار رفرنس دهی EndNote
- ❖ ویژگی های اندنوت برای رفرنس دهی
- ❖ ایجاد کتابخانه در EndNote
- ❖ معرفی سبک ها (Style) و اضافه کردن سبک جدید
- ❖ جستجوی منابع از پایگاه های اطلاعاتی و اضافه کردن به EndNote
- ❖ رفرنس دهی دستی در EndNote
- ❖ افزودن PDF
- ❖ رفرنس دهی با EndNote در Word

معرفی نرم افزار رفرنس دهی EndNote:

1. جهت مدیریت مراجع و منابع که توسط شرکت Thomson Reuters Clarivate Analytics تولید شده است.
2. ابزاری مناسب در عین حال ساده برای نویسندگان، محققان و دانشجویان در زمینه مدیریت مراجع
3. ابزاری جهت مدیریت منابع در پایان نامه، مقاله و انجام تحقیقات دانشجویی
4. وارد کردن تمامی منابع به صورت منسجم و براساس سبک های نگارشی مجلات و دانشگاه محل تحصیل

EndNote

ایجاد کتابخانه جدید:



✓ ابتدا باید کتابخانه اندنوت ساخته شود.

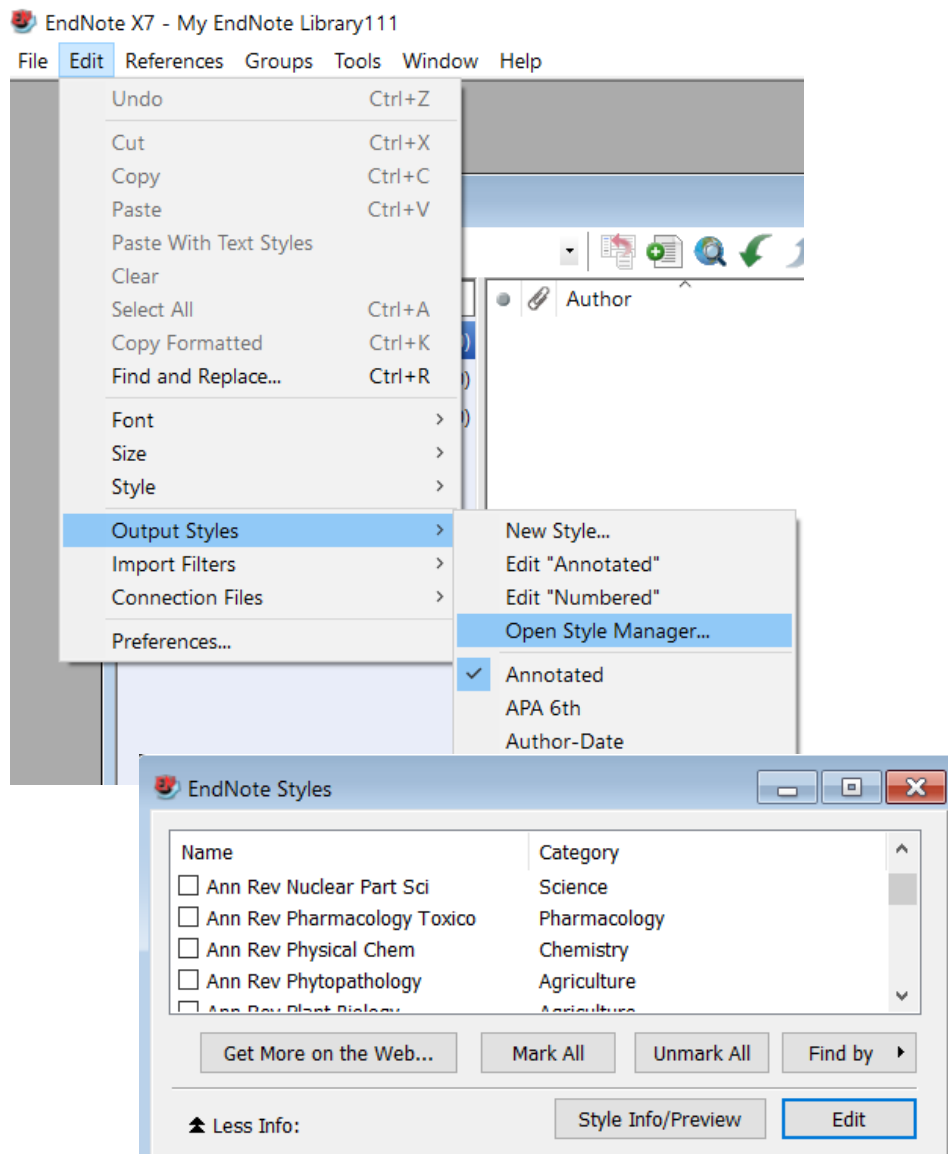
✓ در صفحه اول آن گزینه Create a new library را انتخاب کنید.

✓ روی سربرگ File کلیک کرده و سپس گزینه New را انتخاب کنید.

✓ نام پیش فرض کتابخانه جدید شما My EndNote Library خواهد بود.

✓ کتابخانه جدید به طور پیش فرض در پوشه Documents ذخیره خواهد شد.

EndNote



ایجاد سبک (Style) جدید:

- ❖ در سربرگ Tools رفته و روی Output Styles کلیک کنید.
- ❖ سپس Open Styles Manager را انتخاب کنید.
- ❖ Get More On the Web را از پنجره باز شده انتخاب کنید.
- ❖ در وب سایت باز شده استایل مورد نظرتان را سرچ و دانلود کنید.
- ❖ آنگاه فایل دانلود شده را باز کنید و Save را بزنید.
- ❖ حال به نرم افزار بازگشته و استایل مورد نظر خود را انتخاب کنید.

شیوه استناد دهی یا سبک ارجاع (Citation Style) :

- شامل قوانینی است که در نوشته علمی به مرجع و منبع اشاره می شود.
- محبوب ترین انواع ارجاع دهی و رفرنس نویسی در انگلیسی شامل APA، Chicago، Harvard و MLA می شود.
- به سه روش مختلف می توان درون متن به منبع اشاره کرد:
 - روش نویسندگی-تاریخ: مستقیماً در جایی از متن که به منبع اشاره می شود، نام نویسنده و سال انتشار کار آن ذکر می شود. به استثنای روش MLA، که از سیستم نویسندگی-شماره صفحه استفاده می شود.
 - روش عددی: عدد مربوط به هر منبع را در لیست مرجع نوشته می شود و در هر جایی از متن به آن منبع خاص می توان فقط با عدد مربوطه آن اشاره کرد.
 - روش نشانه گذاری: منبع به شکل اختصاری در پاورقی نوشته می شود.

EndNote

نوع ارجاع‌دهی	زمینه تخصص	روش ارجاع‌دهی
APA	علوم اجتماعی	نویسنده-تاریخ
Harvard	اقتصاد	نویسنده-تاریخ
Vancouver	علوم پزشکی	عددی
Chicago Footnote	علوم انسانی	نشانه‌گذاری
Chicago Author-Date	علوم انسانی	نویسنده-تاریخ
OSCOLA	حقوق	نشانه‌گذاری
MLA	علوم انسانی (تخصص زبان شناسی)	نویسنده-عدد صفحه

EndNote

روش ارجاع دهی به سبک APA:

- ✓ از محبوب ترین روش های استناد دهی در نوشته های علمی است.
- ✓ توسط انجمن روانشناسی آمریکا (American Psychological Association) ایجاد شده است.
- ✓ بیشتر در علوم اجتماعی و روان شناسی مورد استفاده قرار می گیرد.
- ✓ روشی که در آن به شکل اختصاری و درون متن به منبع اشاره می شود و در فهرست منابع تمام مرجع ها به طور کامل لیست می شود.

The similarity of pigs to humans in anatomical size and structure, physiology, immunology, and genome enhances their potential as models for humans. Hence, it is imperative that research is relevant and reproducible in animal models (Lunney et al., 2021).

Lunney, J. K., Van Goor, A., Walker, K. E., Hailstock, T., Franklin, J., & Dai, C. (2021). Importance of the pig as a human biomedical model. *Science translational medicine*, 13(621), eabd5758.

EndNote

روش ارجاع‌دهی به سبک Harvard:

- ✓ اغلب در علوم اقتصاد
- ✓ راهنمای رسمی برای این سبک وجود ندارد، یعنی اینکه فقط چند تغییر کوچک وجود دارد.
- ✓ چند سازمان که یک راهنما برای این سبک ارجاع‌دهی ارائه کرده‌اند:
 - موسسه استاندارد بریتانیا (British Standards Institution)
 - خدمات انتشارات دولتی استرالیا (Australian Government Publishing Service (AGPS))
- ✓ مانند روش APA، از سیستم نویسنده-تاریخ پیروی می‌کند.

The similarity of pigs to humans in anatomical size and structure, physiology, immunology, and genome enhances their potential as models for humans. Hence, it is imperative that research is relevant and reproducible in animal models (Lunney et al., 2021).

LUNNEY, J. K., VAN GOOR, A., WALKER, K. E., HAILSTOCK, T., FRANKLIN, J. & DAI, C. 2021. Importance of the pig as a human biomedical model. *Science translational medicine*, 13, eabd5758.

EndNote

روش ارجاع‌دهی به سبک Vancouver:

- ✓ توسط کمیته بین‌المللی ویراستاران مجله پزشکی (ICMJE) ارائه شده است.
- ✓ بیشتر در موضوعات حوزه پزشکی مورد استفاده قرار می‌گیرد.
- ✓ به جای استفاده از سیستم نویسندگی-تاریخ، از سیستم عددی استفاده می‌کند.
- ✓ در متن، منبع با یک شماره مشخص می‌گردد در حالیکه جزییات منبع در یک لیست کامل در فهرست منابع قرار می‌گیرد.

The similarity of pigs to humans in anatomical size and structure, physiology, immunology, and genome enhances their potential as models for humans. Hence, it is imperative that research is relevant and reproducible in animal models (1).

1. Lunney JK, Van Goor A, Walker KE, Hailstock T, Franklin J, Dai C. Importance of the pig as a human biomedical model. *Science translational medicine*. 2021;13(621):eabd5758.

روش ارجاع‌دهی به سبک Chicago:

- ✓ توسط راهنمای سبک شیکاگو (The Chicago Manual of Style) منتشر شده است.
- ✓ بیشتر در علوم انسانی مورد استفاده قرار می‌گیرد.
- ✓ این سبک شامل دو نوع است:
 - Chicago Footnote: منبع با اطلاعات کامل در پاورقی و در فهرست کتب مربوطه اشاره می‌شود.
 - Chicago Author-Date: منبع به شکل اختصاری، با فرمت نویسنده-تاریخ، در متن نوشته و یا در فهرست کتب به صورت لیستی کامل از منبع نوشته می‌شود.

EndNote

جستجوی منابع از پایگاه‌های اطلاعاتی و اضافه کردن به EndNote:

✓ موتور جستجوی گوگل اسکالر (Google Scholar)

✓ پایگاه‌های استنادی داخلی و خارجی

✓ افزودن دستی

✓ رفرنس‌دهی از فایل pdf

EndNote

موتور جستجوی گوگل اسکالر (Google Scholar)



Google Scholar
<https://scholar.google.com>

Google Scholar

Web Result Stand on the shoulders of giants. **Google Scholar** provides a simple way to broadly search for **scholarly** literature. Search across a wide variety of disciplines and ...

Title: Identification and prediction of factors related to diabetes

Detection and prediction of diabetes using data mining: a comprehensive review

[PDF] [ieee.org](#)

[FA Khan](#), [K Zeb](#), [M Al-Rakhami](#), [A Derhab...](#) - IEEE ..., 2021 - [ieeexplore.ieee.org](#)

... data mining based **diabetes detection, prediction** and ... the field of **diabetes detection, prediction** and classification based ... overall systems for **diabetes** diagnosis and **prediction**. Moreover, ...

☆ Save **Cite** Cited by 54 Related articles All 3 versions

EndNote

پایگاه‌های استنادی داخلی و خارجی



CITE X

Gosmanov, A. R., Gosmanova, E. O., & Kitabchi, A. E. (2021). Hyperglycemic Crises: Diabetic Ketoacidosis and Hyperglycemic Hyperosmolar State. In K. R. Feingold (Eds.) et. al., *Endotext*. MDText.com, Inc.

Copy Download .nbib Format: APA

- AMA
- APA
- MLA
- NLM

ارجاع به این مقاله

- RIS
- EndNote
- Mendeley
- BibTeX
- APA
- MLA
- HARVARD
- VANCOUVER

افزودن دستی رفرنس به EndNote

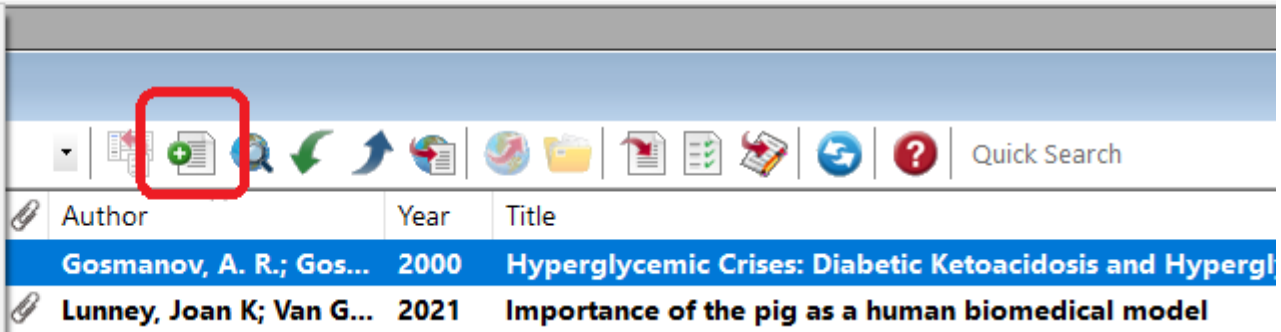
- ✓ زمانی که رفرنس‌دهی با اندنوت به صورت الکترونیکی موجود نباشد یا به هر دلیلی نتوانید آن را وارد یا Import کنید.
- ✓ در نرم افزار اندنوت، سربرگ References و سپس New Reference را انتخاب کنید.
- ✓ نوع رفرنس را از منوی Reference Type انتخاب کنید (مقاله ژورنال، کتاب، مقاله کنفرانس و غیره).
- ✓ جزئیات منبع مورد نظر را در بخش‌های مربوطه تایپ کنید (مؤلف، عنوان، سال، جلد، انتشارات و غیره).
- ✓ پس از تکمیل کادر های مورد نظر، دکمه Save را انتخاب کنید.

EndNote

EndNote X7 - My EndNote Library111

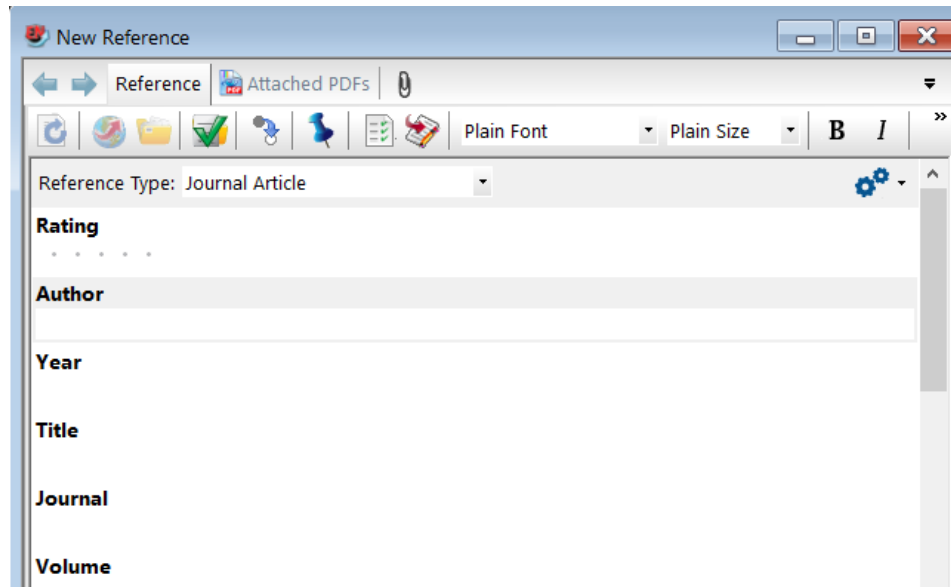
File Edit References Groups Tools Window Help

- New Reference Ctrl+N
- Edit References Ctrl+E
- Move References to Trash Ctrl+D
- Go To... Ctrl+J
- Copy References To >
- E-mail Reference
- File Attachments >



The toolbar contains icons for various functions, with the 'New Reference' icon (a document with a green plus sign) highlighted by a red box. Below the toolbar is a table of references:

Author	Year	Title
Gosmanov, A. R.; Gos...	2000	Hyperglycemic Crises: Diabetic Ketoacidosis and Hypergl...
Lunney, Joan K; Van G...	2021	Importance of the pig as a human biomedical model

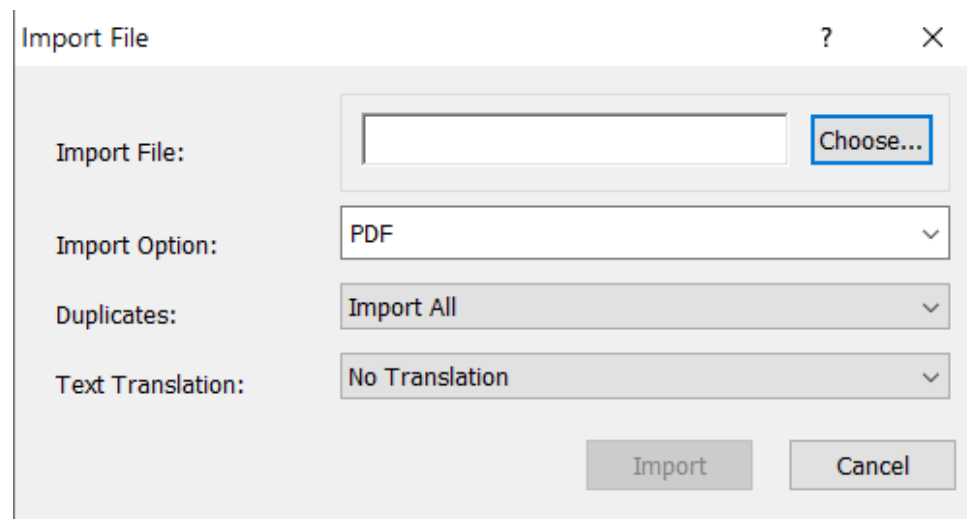
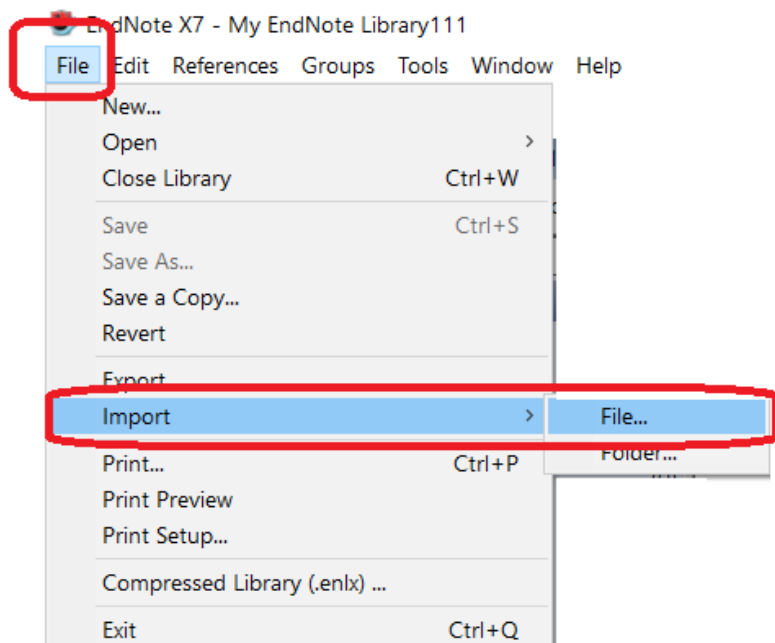


The 'New Reference' dialog box is shown with the following fields:

- Reference Type: Journal Article
- Rating:
- Author: [Text Field]
- Year: [Text Field]
- Title: [Text Field]
- Journal: [Text Field]
- Volume: [Text Field]

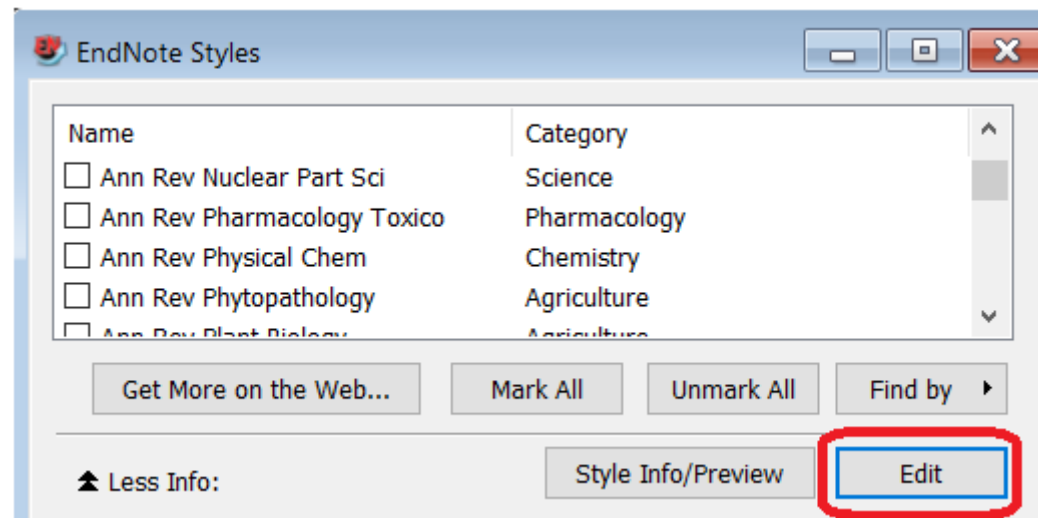
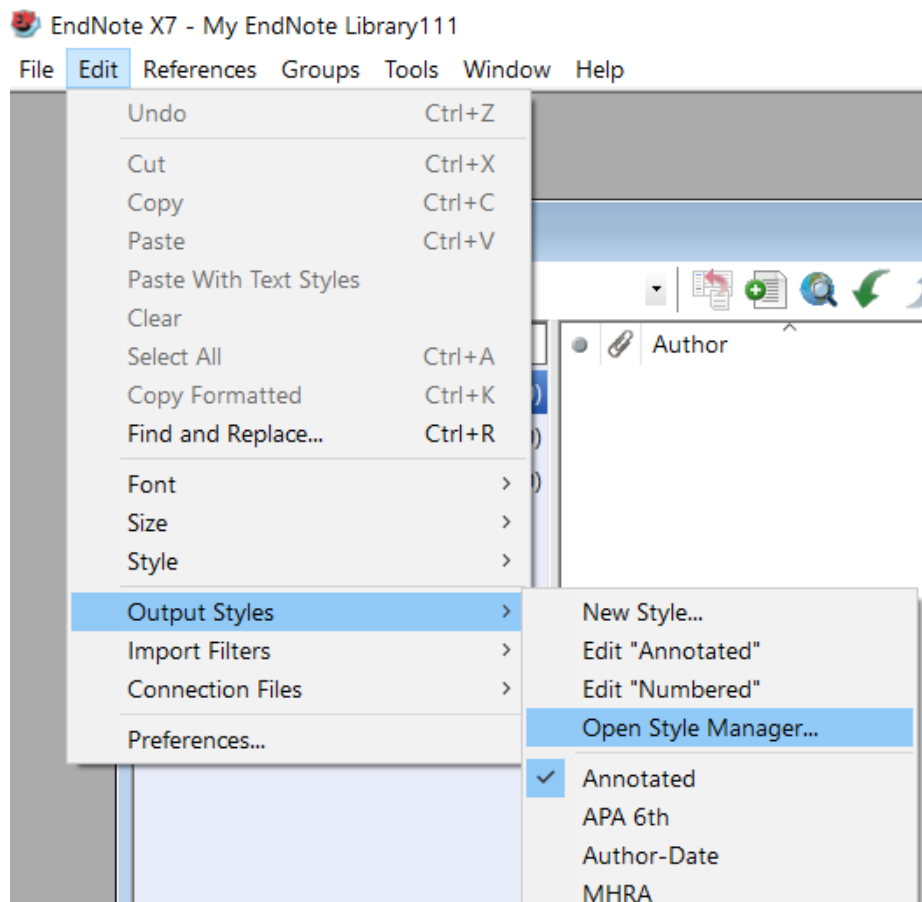
EndNote

رفرنس دهی از فایل pdf



EndNote

تبدیل پرانتز به براکت در سبک Vancouver



وارد قسمت templates شده و هر دو پرانتز عبارت در جعبه دستور را به کروشه تغییر داده شود.

EndNote

نکات کاربردی در EndNote:

❖ ارجاع به چند مرجع

❖ تغییر فرنس دهی subscript و superscript

با تشکر از حسن توجه شما